

至急転送

トラック協会 → 協会支部 → 会員事業者 → 営業所

10

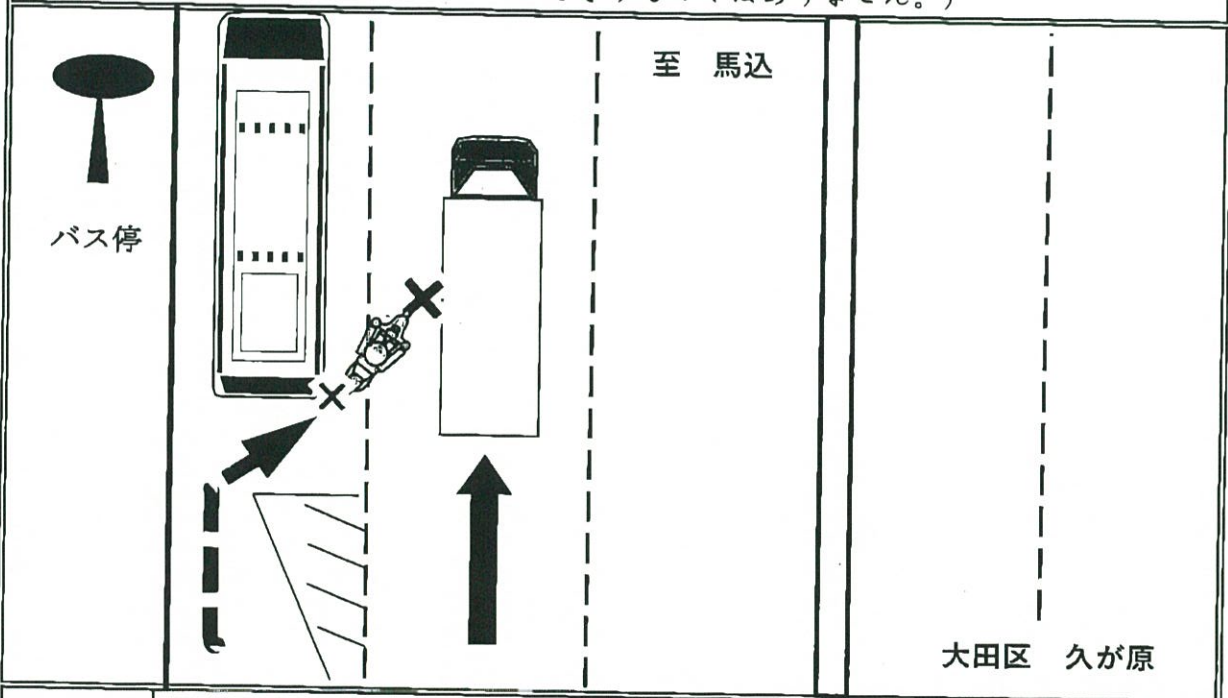
トラック事故速報

8月11日 (火) 07時10分頃発生 ※ 晴天

大田区 (国道1号)

原付 (男性20代死亡) × 事大乗 (男性60代) × 事中貨 (男性20代)

(順番は過失の軽重を示すものではありません。)



概要
 路線バスが停留所で停車中、後方から進行してきた原付がバス右後部角に接触、右車線へはじき出されたところ、同車線を走行してきた事中貨の前後車輪間に入り込み轢過されたもの

※時間は24時間表記

～問合せ先： (一社) 東京都トラック協会 業務部：03-3359-3618～

○貨物自動車の死角等を把握すると共に、駐停車車両のある場所では特に車の流れに変化が起こりやすいので、危険を予測し回避できるよう注意を払うこと。