

至急転送

トラック協会 → 協会支部 → 会員事業者 → 営業所

1

# トラック事故速報

2月4日(火) 5時11分頃発生 ※

晴天

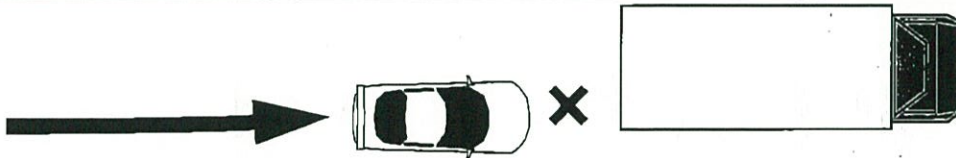
千代田区内(国道246号線)

自普乗(男性20代死亡) × 事大貨(男性40代)

(順番は過失の軽重を示すものではありません。)

千代田区平河町

至 三宅坂



概要

国道246号線を三宅坂方面に進行していた自普乗が、路上駐車していた事大貨に追突したもの。

※時間は24時間表記

～問合せ先：(一社)東京都トラック協会 運行管理部：03-3359-3618～

○夜間帯の駐車は、特に追突事故を誘発し易いので、やむを得ず駐車する場合には、見通しの良い街灯等で明るい場所を選び、駐車灯等を点灯させて周囲に存在を知らせること。