

トラック事故速報

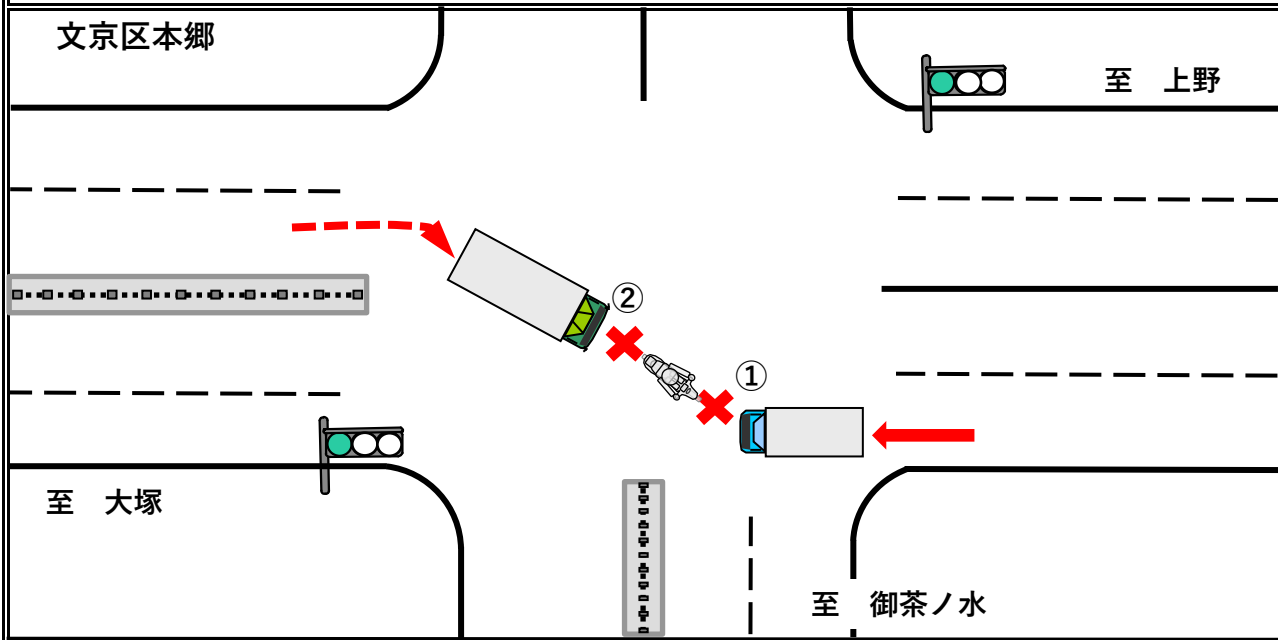
10月24日(月) 5時59分頃発生※

晴天

文京区内(春日通り)

原付(男性50代死亡)×自準中貨(男性50代)×事大貨(男性50代)

(順番は過失の軽重を示すものではありません。)



概要

春日通りを上野方面から大塚方面に直進した自準中貨と大塚方面から御茶ノ水方面に右折しようとした原付が衝突(①)した後、原付に続いて右折した事大貨が原付と衝突(②)した。信号機は双方青信号であった。

※時間は24時間表記

～問合せ先：(一社)東京都トラック協会 業務部：03-3359-3618～

○右折時は対向車の流れや交差点内および右折先の安全確認を確実にを行い、余裕をもって通行すること。また、前の車両に続いて右折するときは車間距離を十分にとって進行すること。