

至急転送

トラック協会 → 協会支部 → 会員事業者 → 営業所

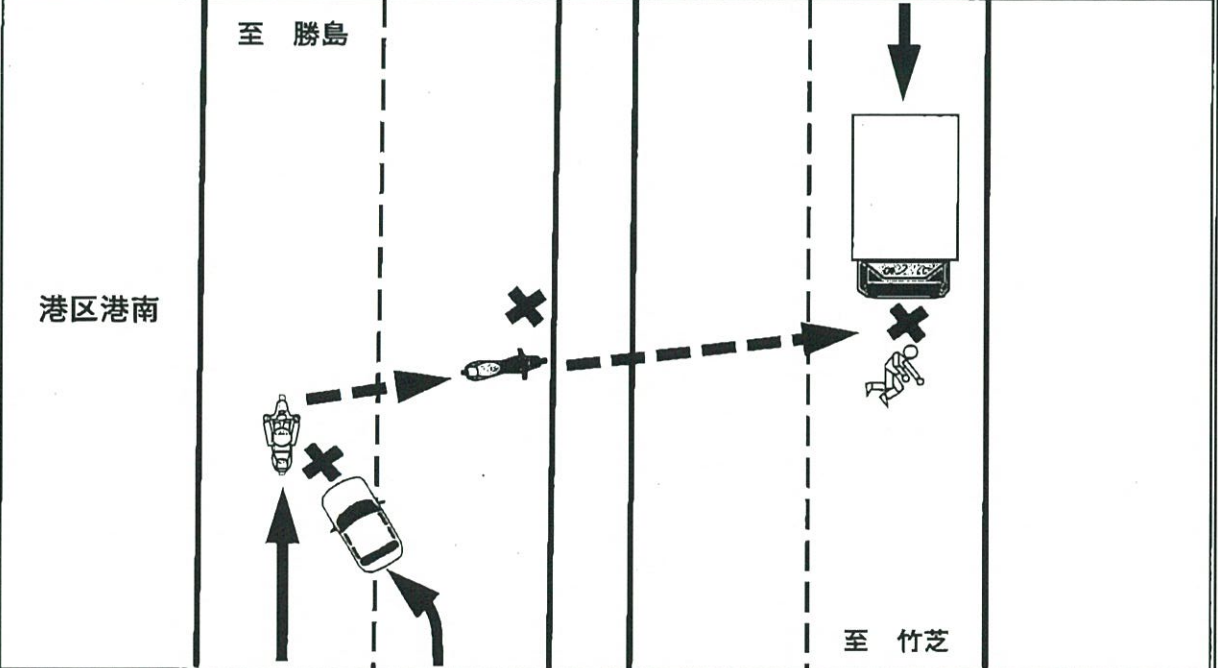
4

# トラック事故速報

3月19日(金) 9時52分頃発生 ※ 晴天

港区内 (首都高速羽田線)

自二(男性20代死亡) × 自普乗(男性40代)  
× 事中貨(男性40代)  
(順番は過失の軽重を示すものではありません。)



**概要**  
首都高速羽田線下り車線を勝島方面に進行していた自普乗が車線変更を行った際、左車線を同方向に進行中の自二と接触し、バランスを崩した自二が中央分離帯に衝突し、車体から反対車線へ投げ出された自二の運転者が、同道路上り線を竹芝方面へ進行していた事中貨に轢過されたもの。  
※時間は24時間表記

～問合せ先：(一社)東京都トラック協会 業務部：03-3359-3618～

○車線変更を行う際は、周囲の交通状況、及び周辺の車両等の動きに注意を払い、無理のないように実施すること。