

至急転送

トラック協会 → 協会支部 → 会員事業者 → 営業所

3

# トラック事故速報

3月4日(木) 14時20分頃発生 ※

晴天

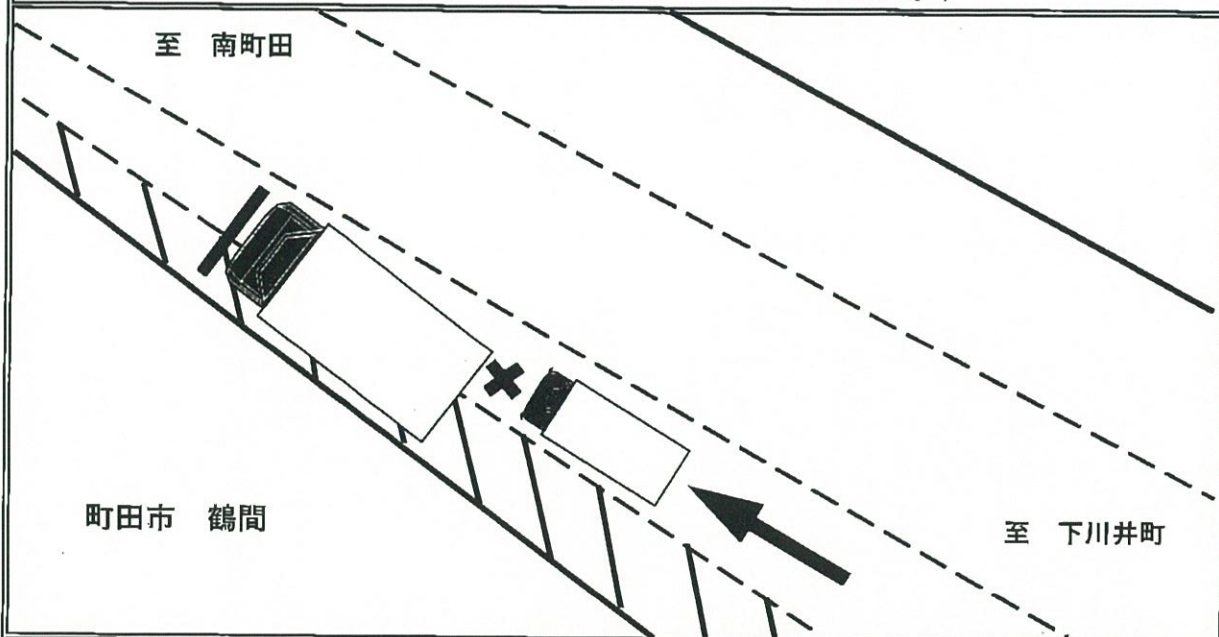
町田市内(国道16号)

自準中貨(同乗)(男性20代死亡) ×

自準中貨(同乗)(男性20代死亡) ×

自準中貨(男性20代) × 事大貨(男性30代)

(順番は過失の軽重を示すものではありません。)



概要

国道16号線のバイパス本線との合流地点付近に駐車していた事大貨に、後方より南町田方面へ進行していた自準中貨が追突したものの。

※時間は24時間表記

～問合せ先：(一社)東京都トラック協会 業務部：03-3359-3618～

○バイパス等の出入口及び合流車線上では、車両が停車している場合もあるため、前方の交通状況への注意を怠らないこと。

また、道路上で一時的な駐車を行う際は、必ずハザードランプを点灯し、後方からくる車両へ警告合図を送り、追突事故防止に努めること。